

# Préparation cutanée de l'opéré dans un Centre Hospitalier Universitaire

F. Raymond<sup>1,3</sup>, N. Dubré<sup>2</sup>, M-L Joly-Guillou<sup>3</sup>, M. Eveillard<sup>1,3</sup>

<sup>1</sup> Unité d'hygiène et de Prévention des IN

<sup>2</sup> Direction des Soins

<sup>3</sup> CLIN

CHU Angers

# Introduction

CHU Angers

Hôpital multi-pavillonnaire  
Blocs opératoires sur 6 sites  
33 salles d'opération



Sites des blocs

# Introduction

- PCO = élément essentiel de la prévention des ISO.
- Conférence de consensus 2004.
- Au CHU d'Angers :
  - Protocole local parfois non en accord avec la conférence de consensus.
  - Doutes sur les pratiques suivant les services.
  - Absence d'évaluation récente de la PCO.

Participation à l'audit national POP fin 2007

# Méthodes

- Méthodologie du GREPHH (audit POP).
- Plutôt qu'une observation directe, choix local d'une démarche :
  - D'entretiens du personnel des services avec les patients.
  - D'auto-évaluation du personnel.
- Durée de l'étude : 2 semaines (du 8 au 20/10/07).
- Tous services chirurgicaux, sauf pédiatrie.
- Double saisie informatique :
  - Logiciel fourni par l'organisation de l'étude (restitution pour la base de données nationale).
  - Epi-Info 6.04 pour :
    - Pouvoir saisir les fiches incomplètes
    - Obtenir des données globales locales et affiner l'analyse.

# Méthodes

- Rappel des principaux critères retenus :
  - Information du patient sur la toilette pré-op. (réglementaire).
  - Douche ou toilette pré-op. avec une solution moussante antiseptique.
  - Dépilation :
    - Privilégier l'absence de dépilation.
    - Sinon, privilégier tonte ou dépilation chimique.
  - Déterersion avec solution moussante ATS.
  - Désinfection large du champ opératoire.
  - Traçabilité dans le dossier patient (réglementaire).

# Objectifs

- Objectifs nationaux (audit POP) :
  - Évaluation de la PCO.
  - Mesure de l'écart avec les recommandations de la conférence de consensus 2004 (CC-2004).
- Objectifs locaux :
  - Évaluation des pratiques suivant les services.
  - Utiliser les résultats pour la mise en place des recommandations de la CC-2004 et leur appropriation par le personnel des blocs et des services.

# Résultats

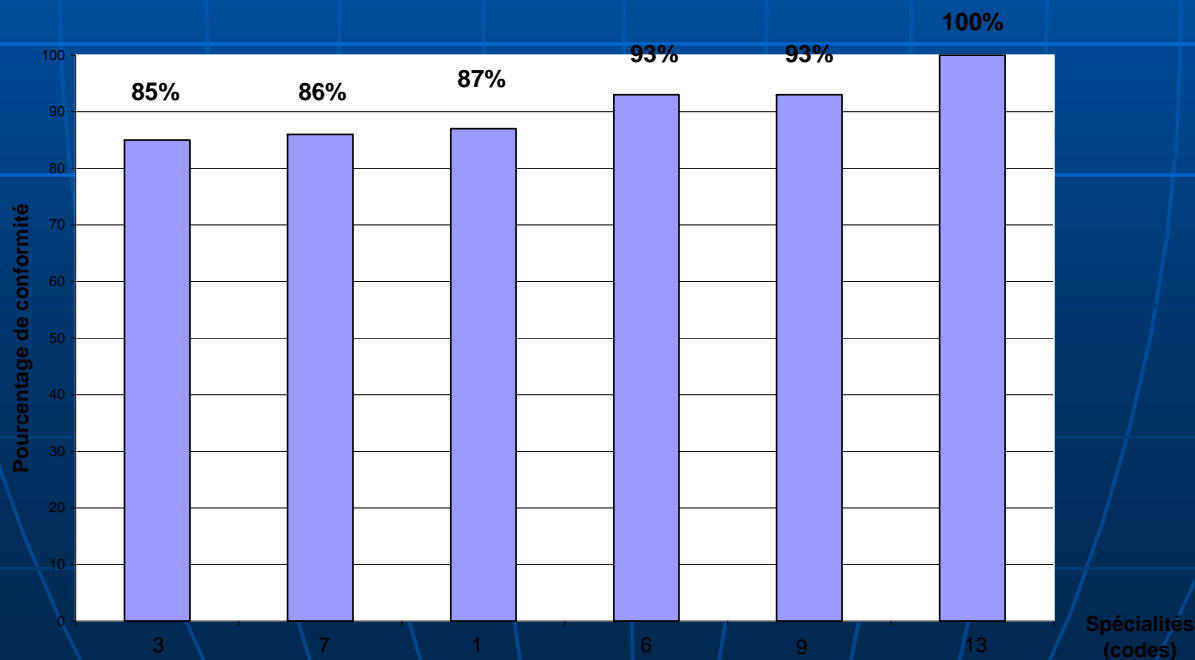
## Généralités

- D'après les données saisies sur Epi-info.
- 830 interventions réalisées.
- 408 fiches remplies (49,2%).
- 349 fiches exploitables.
- Plus de 30 fiches pour 6 spécialités (étude de la conformité des pratiques).

# Résultats

## Information du patient

- Pour les 330 interventions programmées.
- Information dans 88,9% des cas.
- Variabilité suivant les spécialités :



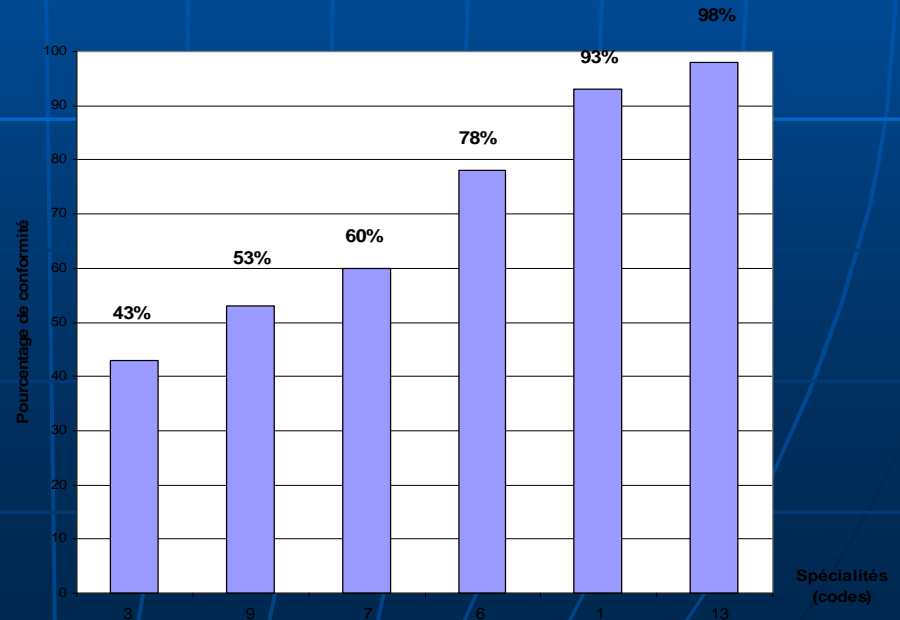
# Résultats

## Douche ou toilette pré-op.

- Conformité pour le CHU :

Oui, cheveux compris	73,3%
Oui, cheveux non compris	16,2%
Non	10,5%

- Variabilité de la conformité (pratique + produit) suivant les services.



# Résultats

## Dépilation

- Au total : dépilation réalisée pour 46,4% des patients (71,8% si l'on exclue les spécialités où dépilation peu habituelle).
- Dépilation dans le service : 38,1% (dont rasage, 61,5%).
- Dépilation au bloc : 11,1% (dont rasage, 50%).
- 9 patients dépilés deux fois.

# Résultats

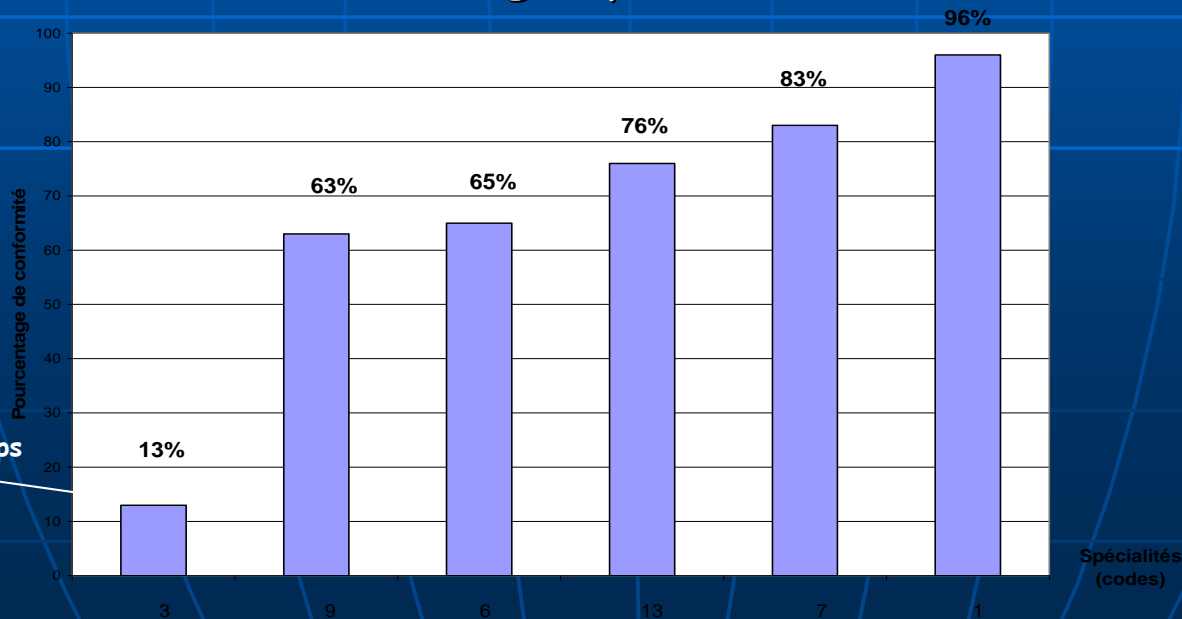
## Détersion

- Réalisée pour 2/3 des patients.
- Technique :
  - Produit : PVPI > 95% des cas.
  - Rinçage à l'eau stérile : 45,9% des cas.
  - Séchage : 78,4% des cas.
- Après exclusion ORL, stomato.
  - Proportion de patients pour lesquels une détersion a été effectuée avec une technique conforme : 39,6%
  - Si une détersion a été réalisée, elle était conforme dans 51,8% des cas.
  - 13,3% sans rinçage, ni séchage.

# Résultats

## Désinfection

- Réalisée dans 92% des interventions.
- Produit contenant de l'alcool dans 30,6% des cas.
- Produit non conforme (chlorhexidine aqueuse) dans 3,1% des cas.
- Variabilité de la conformité de la désinfection (réalisée + produit conforme + séchage spontané).

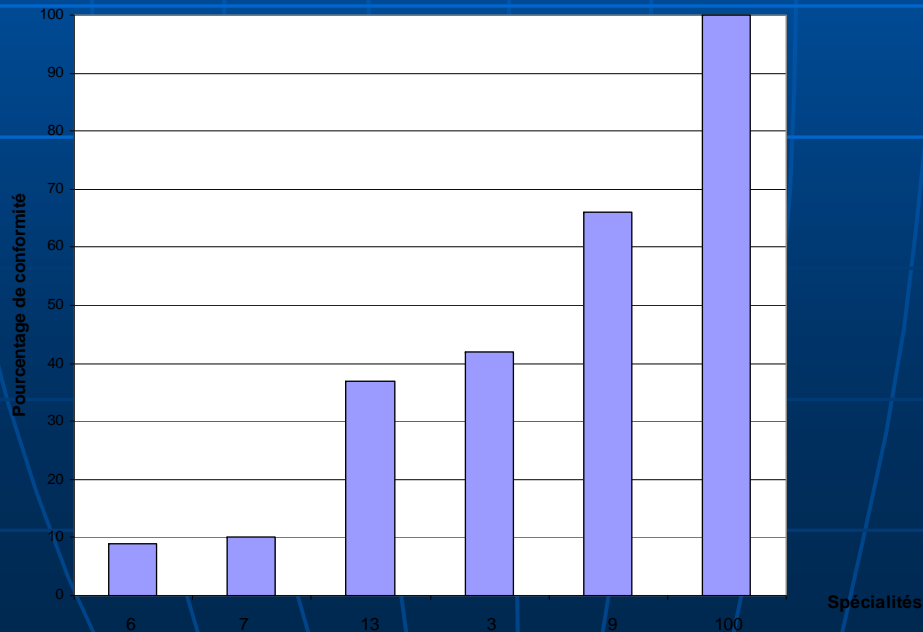


Non respect du temps  
de séchage +++

# Résultats

## Traçabilité

- De l'information au patient : 184 / 349 (52,7%)
- De l'hygiène pré-opératoire : 210 / 349 ( 60,2%)
- De la désinfection du site opératoire : 231 / 349 (66,2%)
- Soit conformité globale de la traçabilité : 128 / 349 (36,7%)
- Variabilité de la conformité globale de la traçabilité :



# Discussion

- Écho variable en fonction des spécialités.
- Restitution des résultats :
  - Globale.
  - Personnalisée.
- Pistes d'amélioration :
  - Aspects réglementaires de communication et traçabilité.
  - Mise à disposition de tondeuses pour toutes les spécialités.
  - Origines des nombreuses non conformités (CC-2004) :
    - Protocole local.
    - Non respect de certaines étapes cruciales de la détersion et la désinfection
- Ré-évaluation prévue en fin d'année 2008.