

# Effet de la formation en hygiène et de l'ancienneté dans la fonction sur l'adhésion aux pratiques d'hygiène des mains au CHU de Rennes

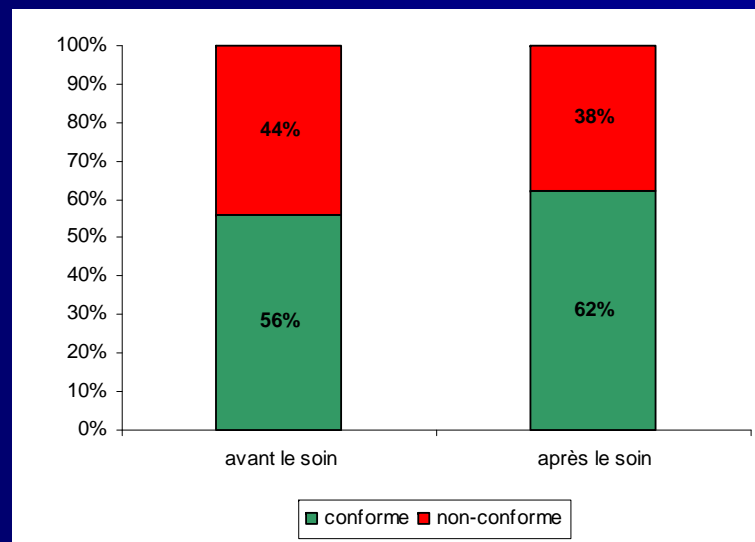
Dr S. BATAILLON - M. POISSON  
EQUIPE OPERATIONNELLE D'HYGIENE HOSPITALIERE (EOHH)  
SFHH – 6 juin 2008

# EN 2006

- Audit de pratique sur l'hygiène des mains rapportée aux recommandations pour l'hygiène des mains SFHH 2002
- Restitutions - Formations à l'ensemble des unités du CHU par l'EOHH

# Résultats 2006 sont les suivants :

Produits utilisés	Avant le soin		Après de soin	
	n	%	n	%
Solution hydro-alcoolique	35	22	31	20
Savon doux	56	36	73	47
Absence d'hygiène des mains	65*	42	52**	33

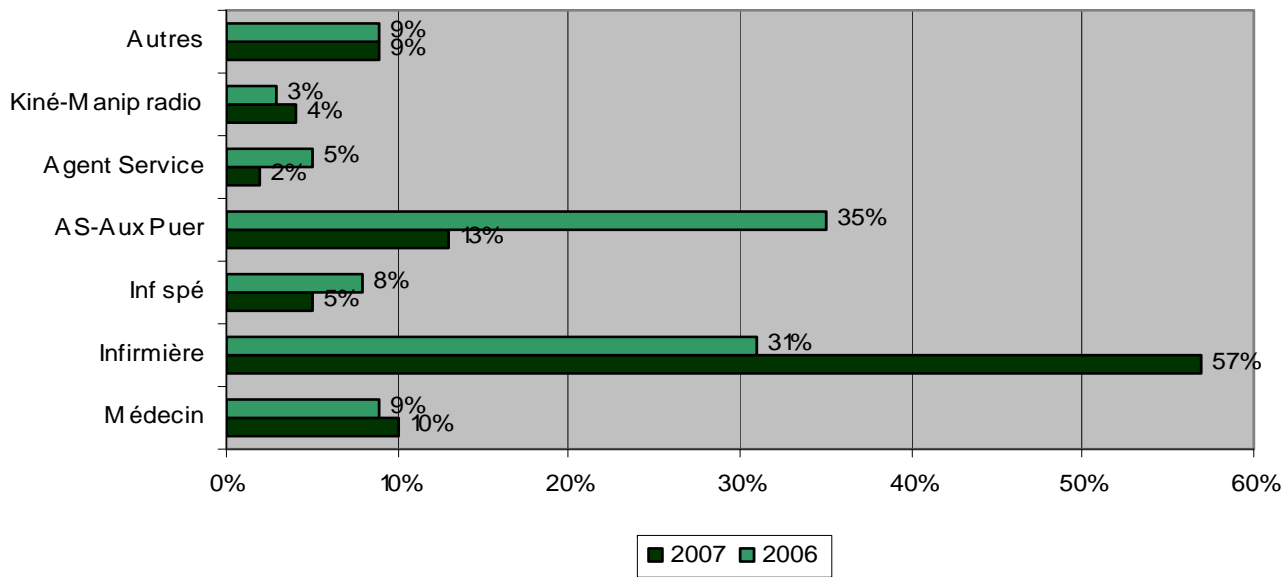


# En 2007

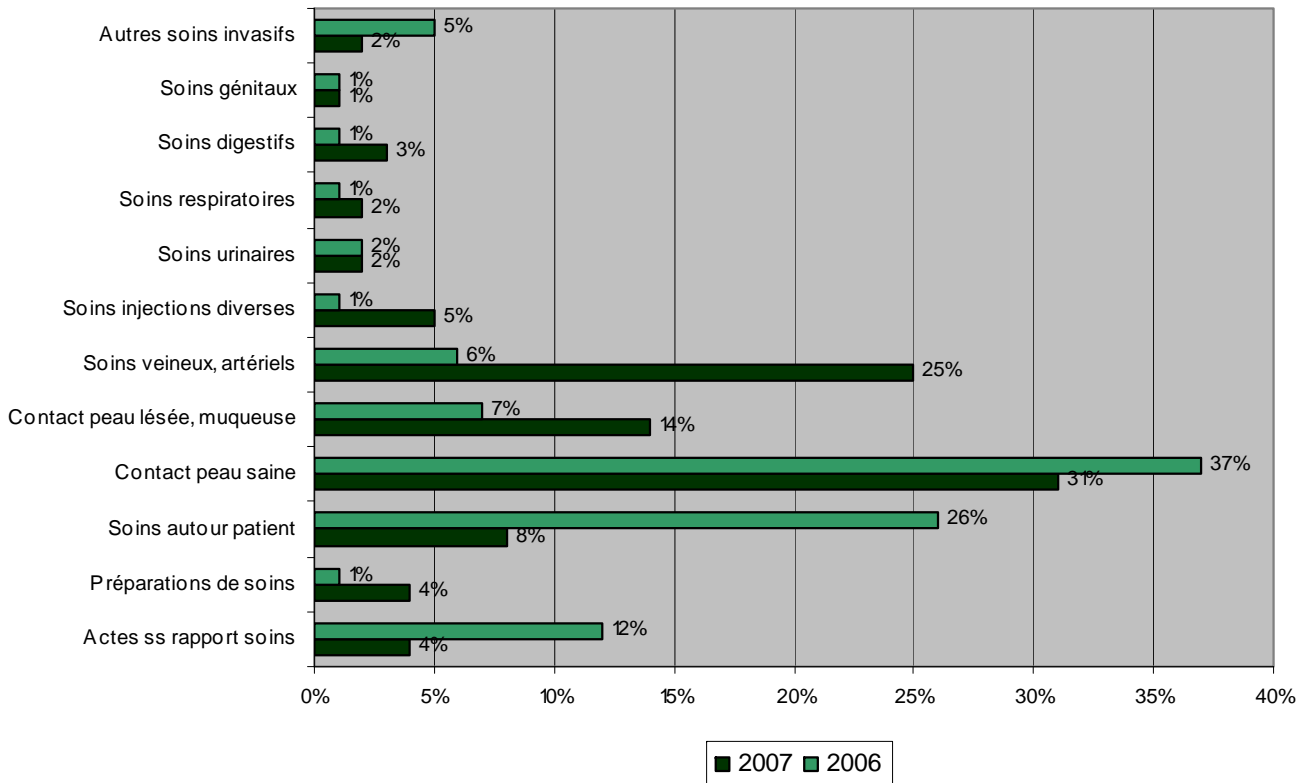
Audit de pratique sur l'hygiène des mains reconduit en 2007 avec :

- Echantillon de 35 unités fonctionnelles tirées au sort parmi 90 unités : représentativité de 1/3 par spécialité versus 11 unités en 2006
- Minimum de 20 observations par unité par les membres de l'unité d'hygiène et correspondants paramédicaux
- Recueil :
  - de l'ancienneté dans la fonction des audités
  - de la formation en hygiène des audités
  - de la charge de travail (ratio : Nombre d'infirmières/ nb de patients)

# Résultats 2007/2006

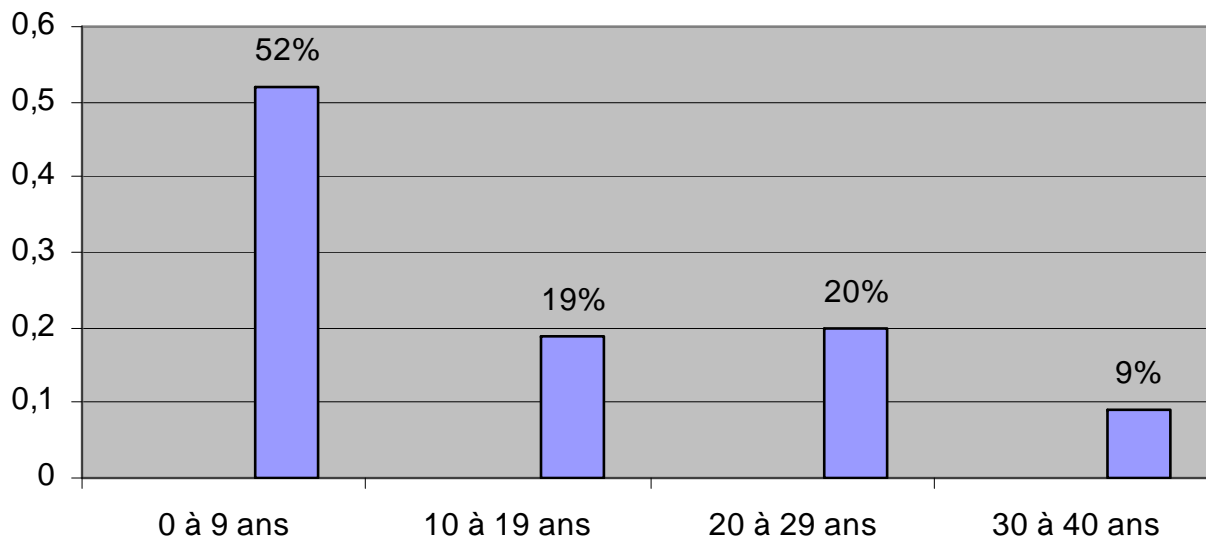


## FONCTION des AUDITES



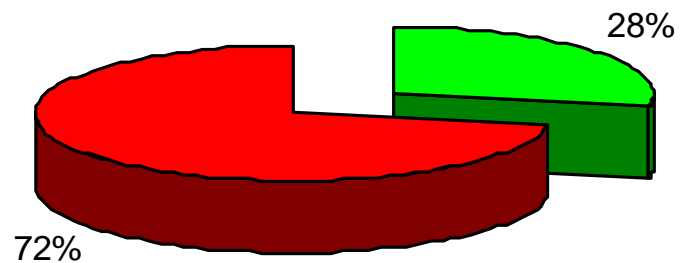
n 2006 = 156 questionnaires  
n 2007 = 605 questionnaires

## CATEGORIES de SOINS AUDITES



**ANCIENNETE des  
AUDITES**

n = 551 questionnaires

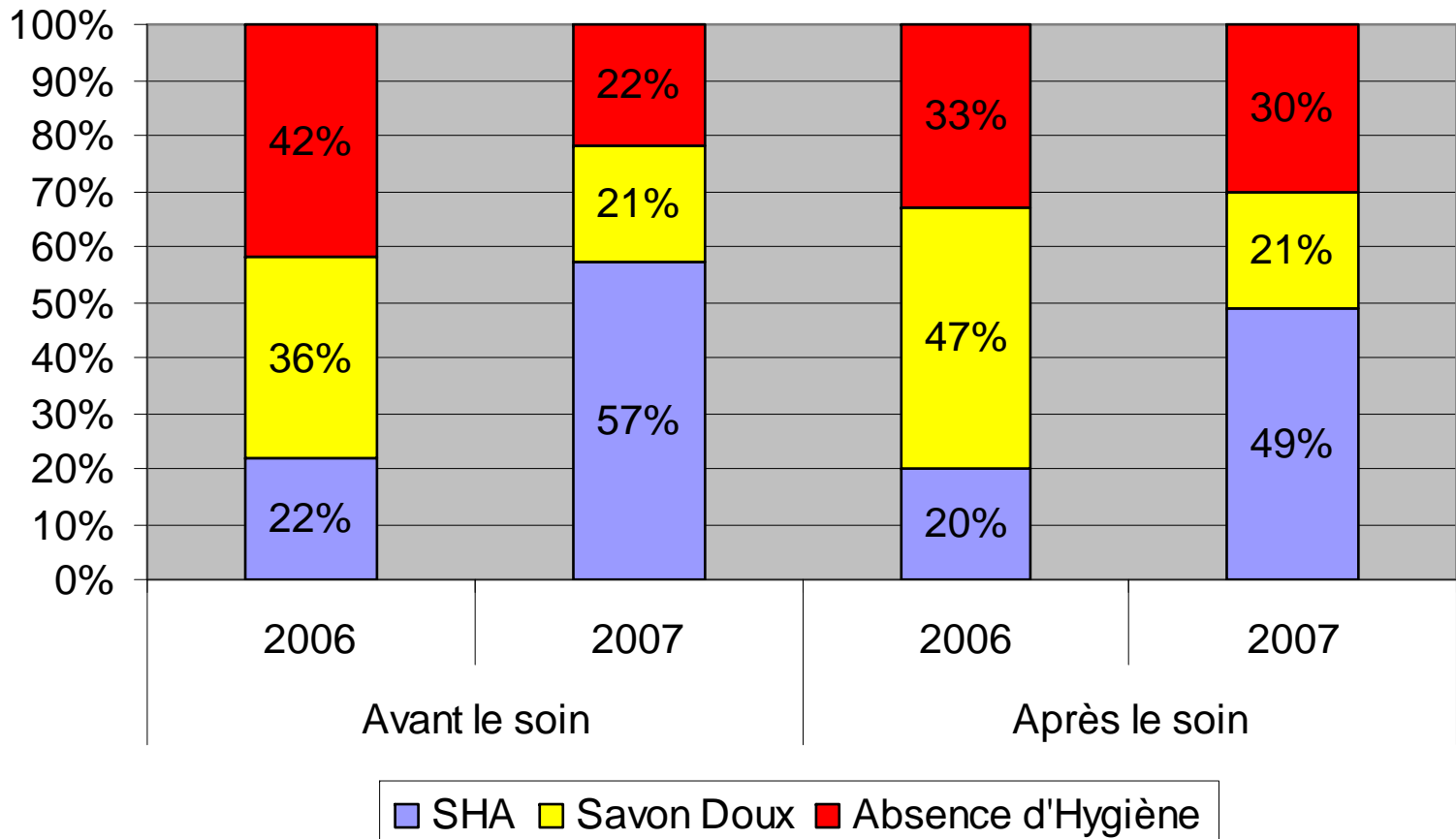


**FORMATION des  
AUDITES**

n = 589 questionnaires

■ Formé ■ Non formé

## TECHNIQUE D'HYGIENE OBSERVEE DES AUDITES

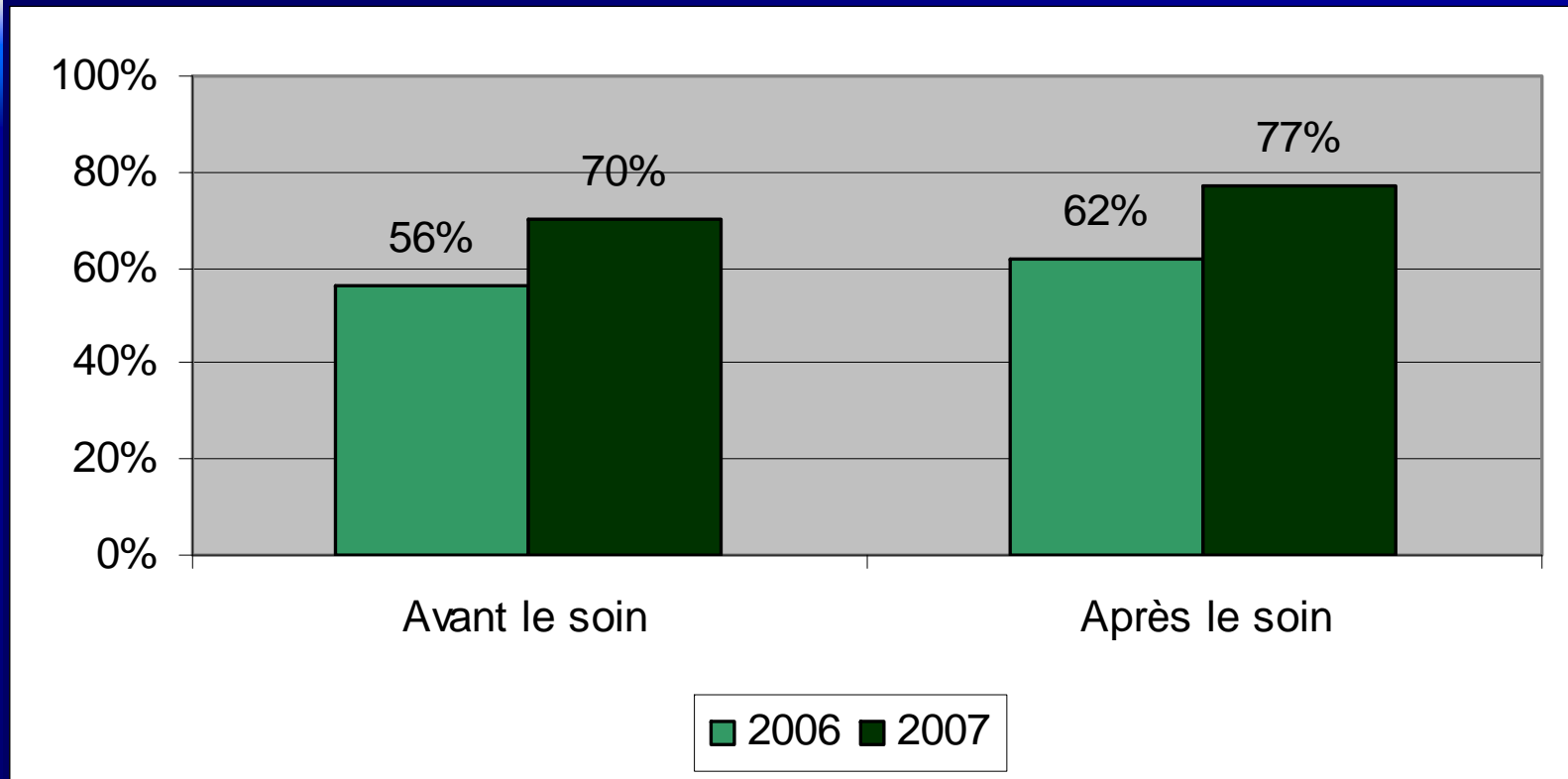


n = 156 questionnaires en 2006

n = 605 questionnaires en 2007

# Amélioration globale de la conformité à l'hygiène des mains en 2007/ 2006

Taux de conformité

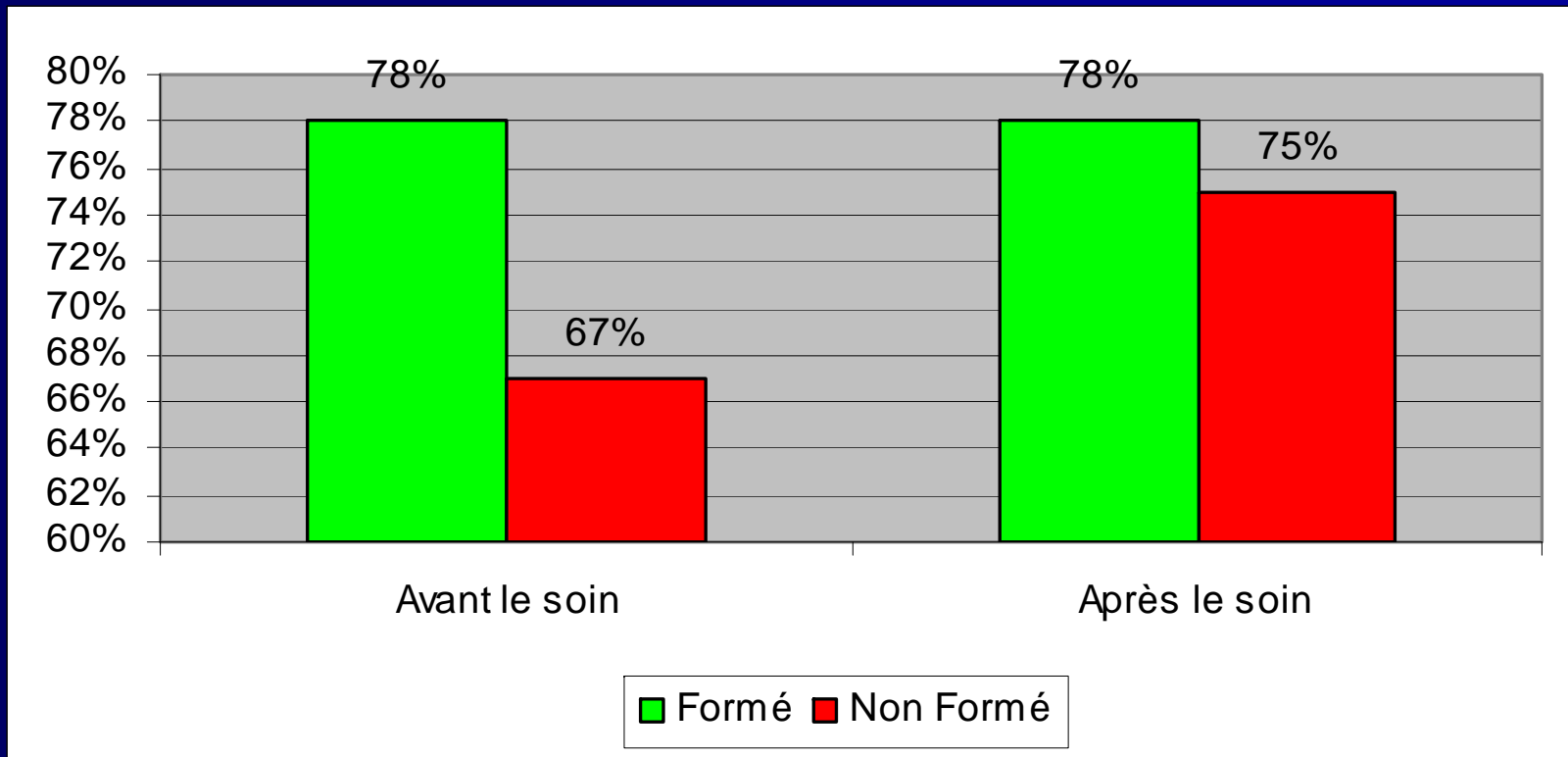


n = 156 questionnaires en 2006  
n = 605 questionnaires en 2007

p avant le 1er soin < 0,001 S  
p après le 1er soin < 0,0003 S

# Effet bénéfique de la formation en hygiène sur la conformité à l'hygiène avant le soin

Taux de conformité

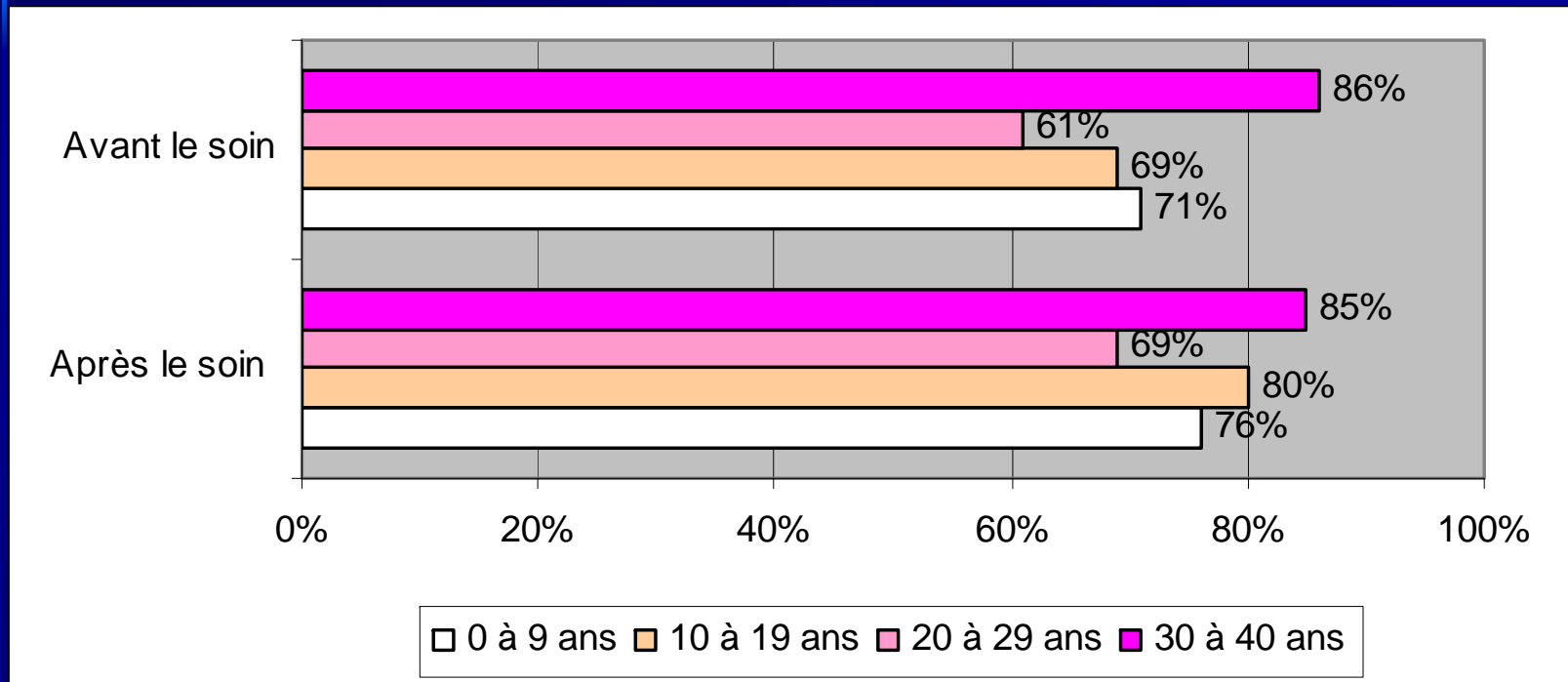


Avant le soin  $p = 0,007$  S

Après le soin  $p = 0,46$  NS

n = 551 questionnaires

# Effet bénéfique de l'ancienneté sur la conformité à l'hygiène des mains avant le soin



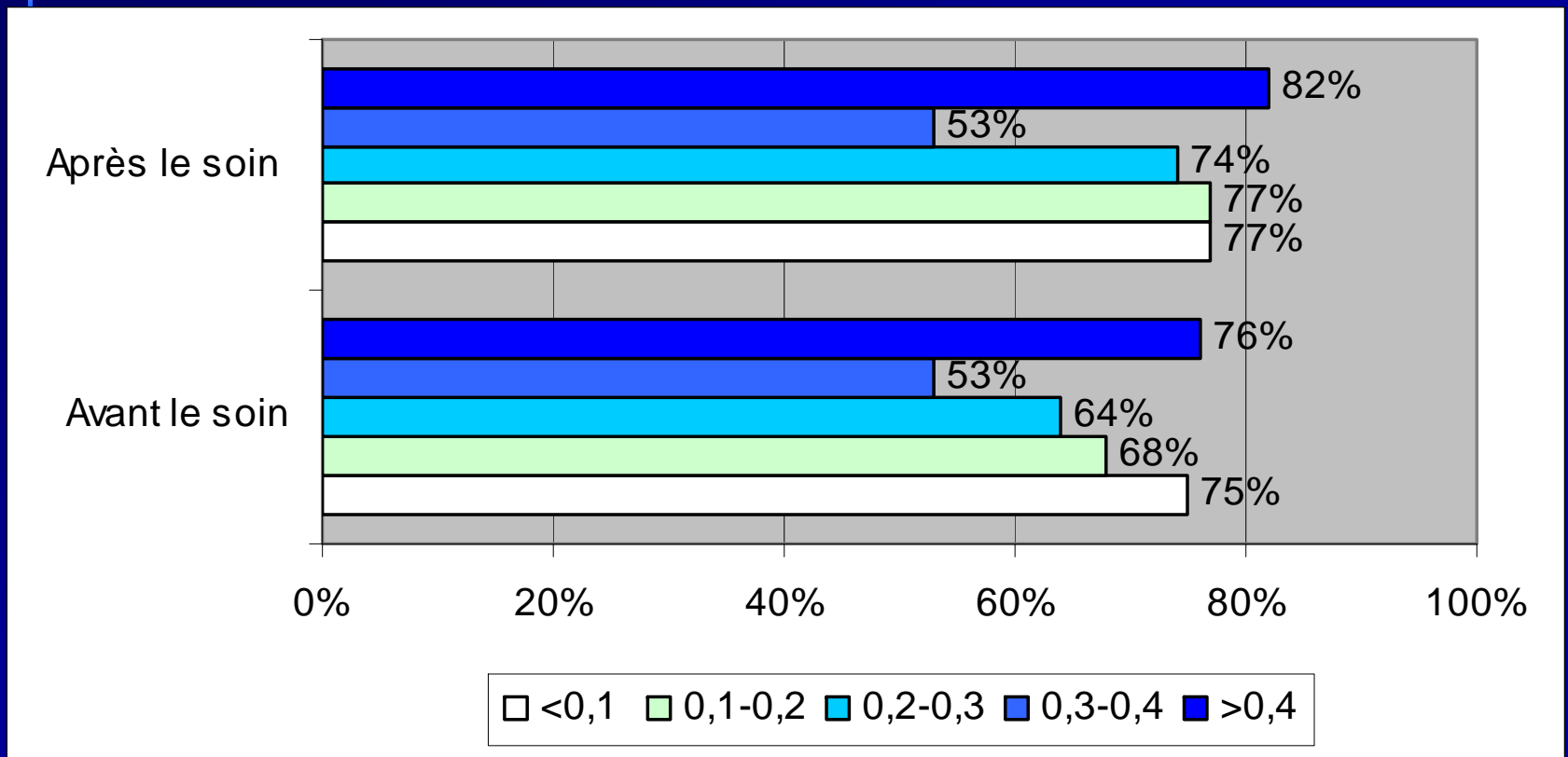
n = 551 questionnaires

Avant le soin  $p < 0,02$  S

Taux de conformité

Après le soin  $p > 0,10$  NS

# Effet non significatif de la charge de travail (ratio nb Infirmière/nb de patients) sur la conformité à l'hygiène des mains



n = 605 questionnaires

Avant le soin p = 0,13 NS

Après le soin p = 0,18 NS

# Lien avec la littérature

- **Formation** // Présentation claire de l'efficacité de l'hygiène des mains, technique de désinfection des mains réussie
- **Ancienneté** // Rôle primordial du comportement d'un modèle, des supérieurs, des séniors : compagnonnage
- **Charge de travail** // facilité d'accès au SHA

Widmer AF., ICHE 2007

Whiby E., ICHE 2006

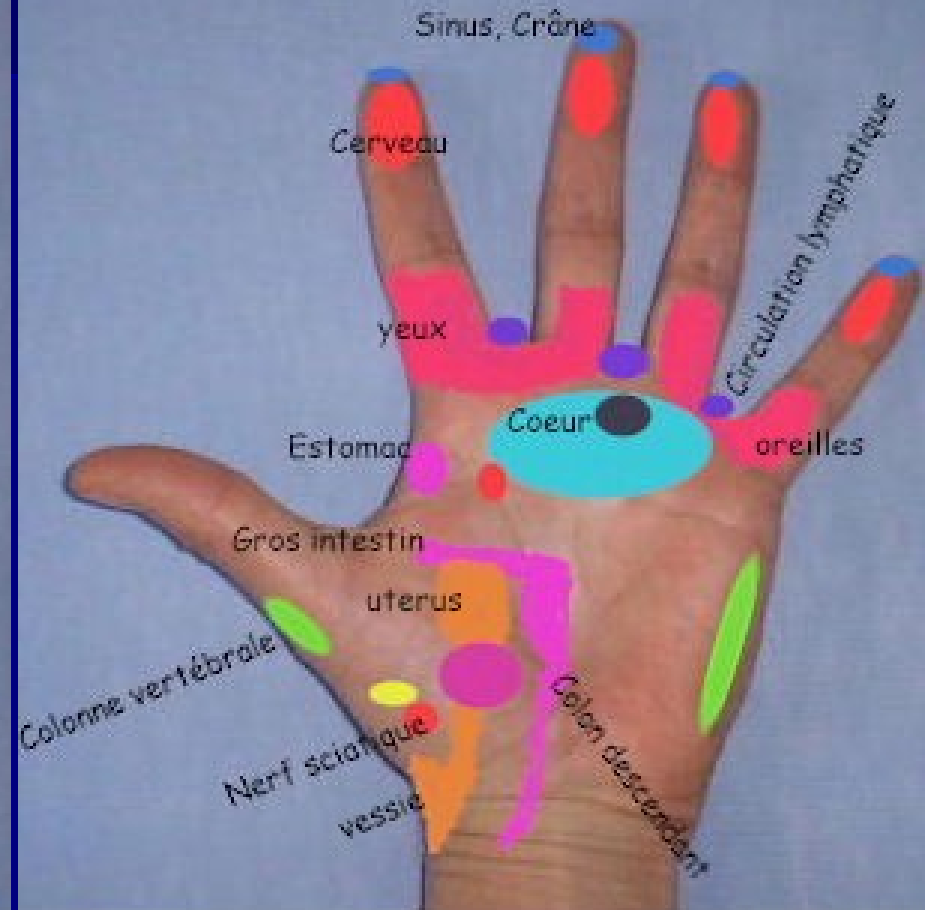
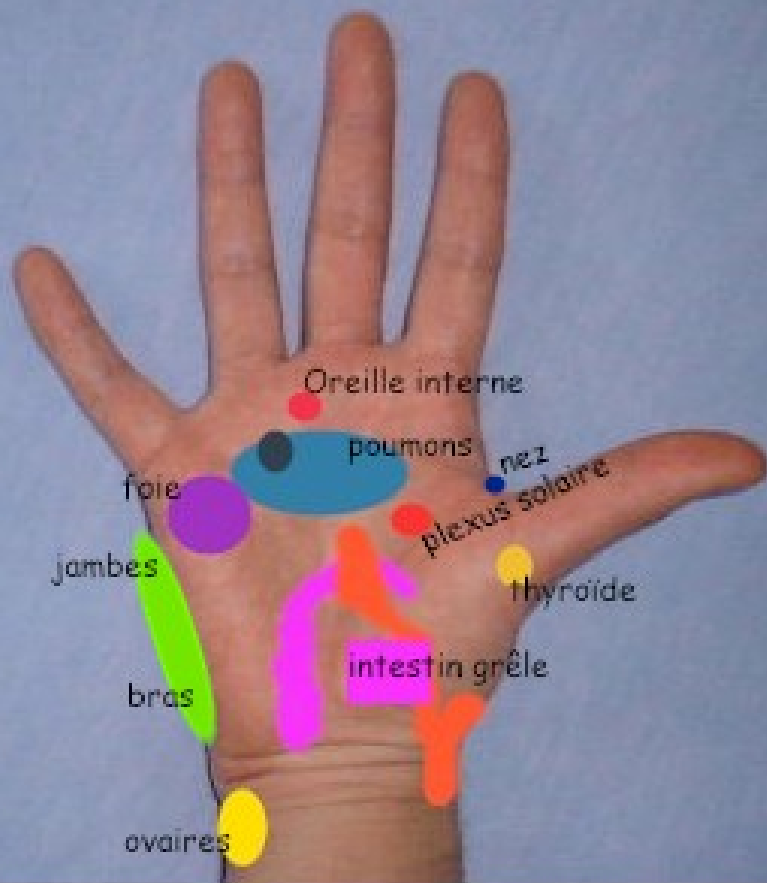
Hunt D., JHI 2005

Pessoa-Silva C.L., ICHE 2005

Lankford M.G., Emerging infectious diseases 2003

Harris A.D., JHI 2000

# Lien avec le bien-être



**Merci aux unités de soins du CHU  
de Rennes**