



# La surveillance des infections du site opératoire en France Analyse des données ISO-RAISIN 1999-2006

F Daniel, F L'Hériteau,

B Grandbastien, B Coignard, P Astagneau,  
pour le groupe de pilotage ISO RAISIN



# Les ISO Contexte



- 7 Millions d'interventions chirurgicales/an
- Infection de site opératoire
  - ré-hospitalisations, prolongations de durée de séjour, ré-interventions, décès (?)
- 3<sup>ème</sup> cause d'IN (14,2% - ENP 2006)
- Recommandations pour prévention
  - Préparation cutanée
  - Antibioprophylaxie
- Surveillance et prévention des ISO = priorité LIN



# Surveillance des ISO



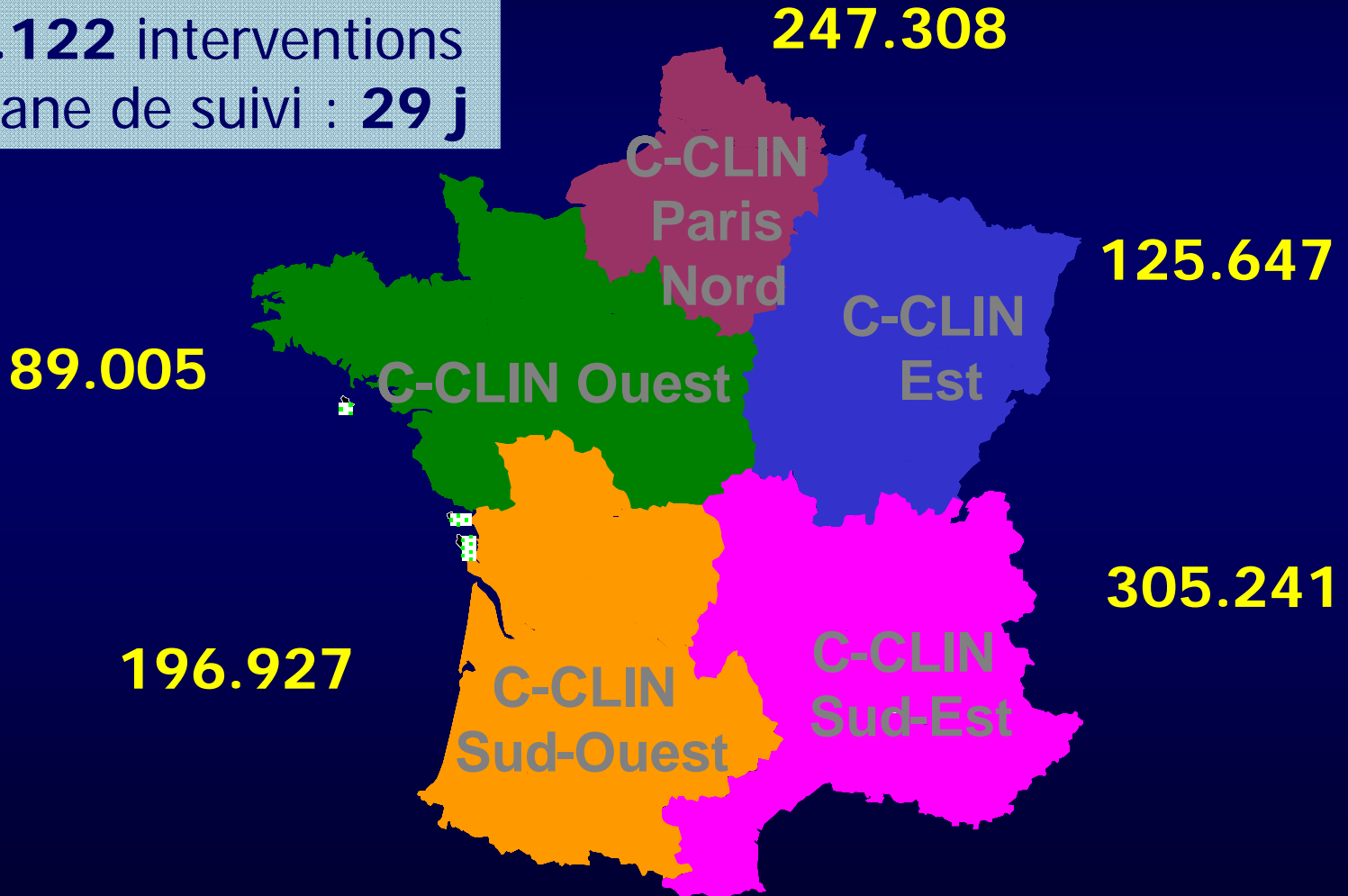
- Réseau de surveillance nationale 1999
- Surveillance volontaire
- Discontinue
  - 3 mois par an
- Toutes les interventions ou ciblée
- Questionnaire standardisé
- Suivi jusqu'à J<sub>30</sub>
  - ISO après la sortie
- Définition standardisée - CTIN 1999 (CDC)
- Incidence
  - Taux brut et en NNIS-0



# Participation base nationale ISO-RAISIN 1999-2006

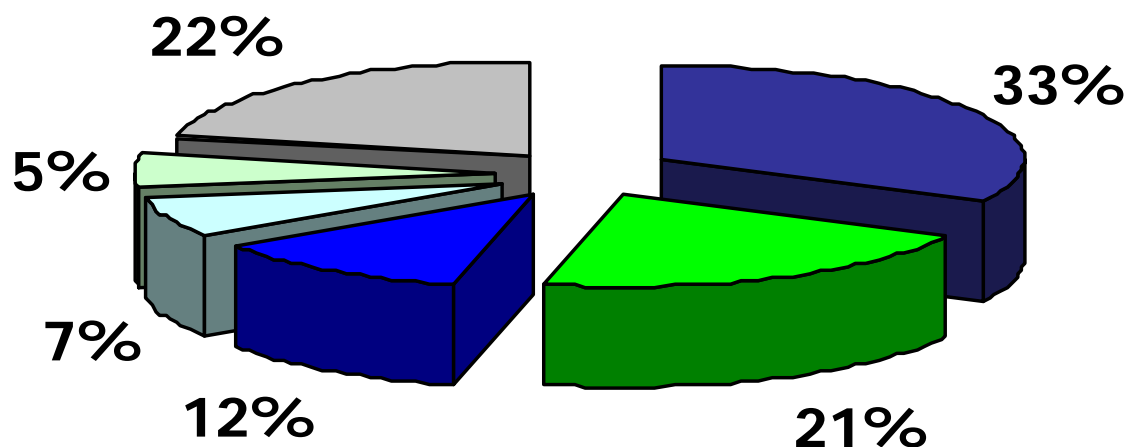


**964.122** interventions  
Médiane de suivi : **29 j**



# Interventions surveillées

## Base ISO-RAISIN 1999-2006

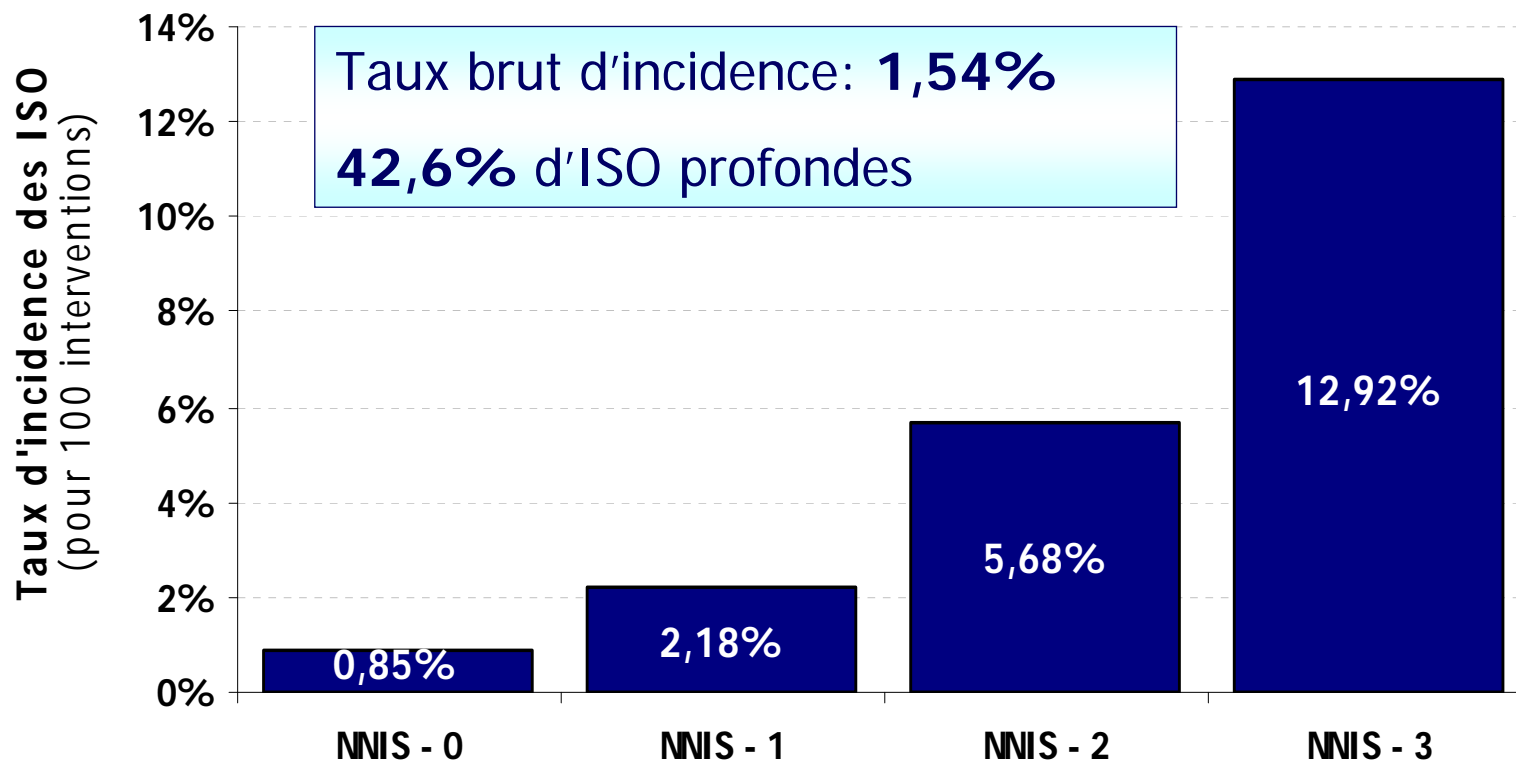


- |                           |                              |
|---------------------------|------------------------------|
| ■ Orthopédie              | ■ Chirurgie digestive        |
| ■ Gynécologie-obstétrique | ■ Chirurgie cardiovasculaire |
| ■ Ophtalmologie           | ■ Autres                     |



# Incidence ISO - score NNIS

## Base ISO-RAISIN 1999-2006

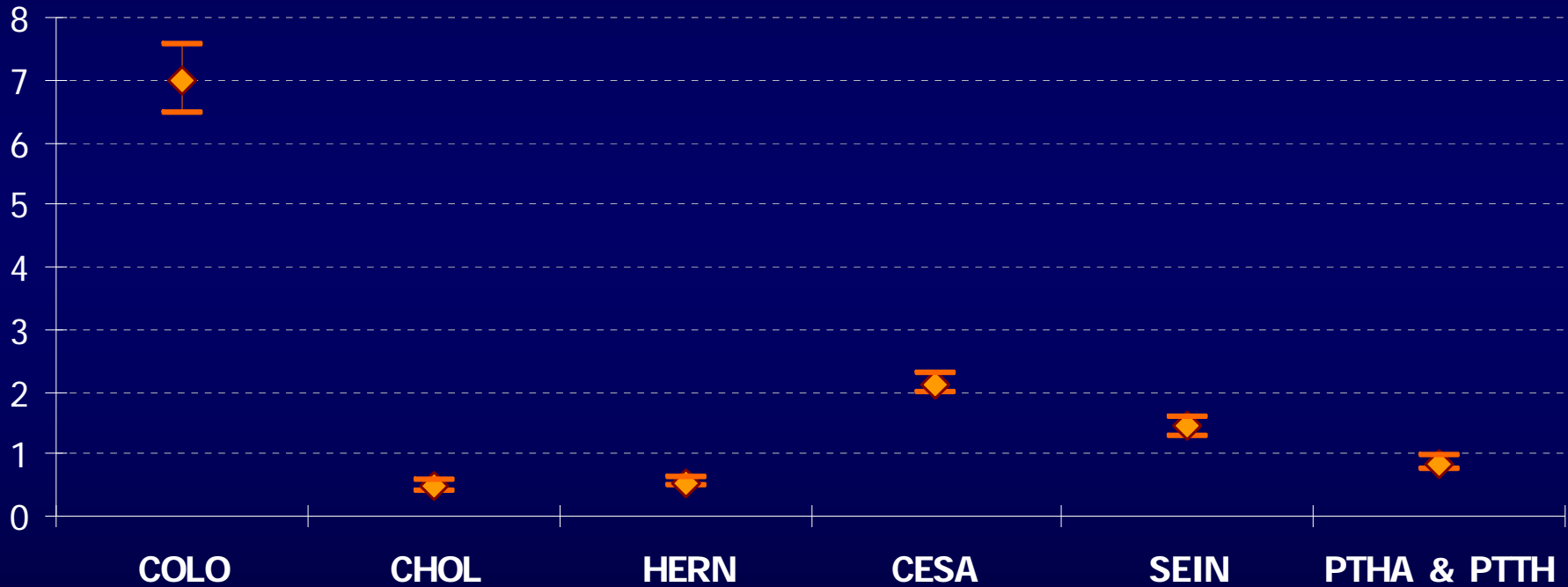


Taux brut d'incidence: **1,54%**  
**42,6%** d'ISO profondes

**64,5 %** d'interventions en **NNIS-0**



# Par type d'intervention Base ISO-RAISIN 1999-2006





# Tendances évolutives

## Base ISO-RAISIN 1999-2006



—◆— Taux brut —■— En NNIS-0

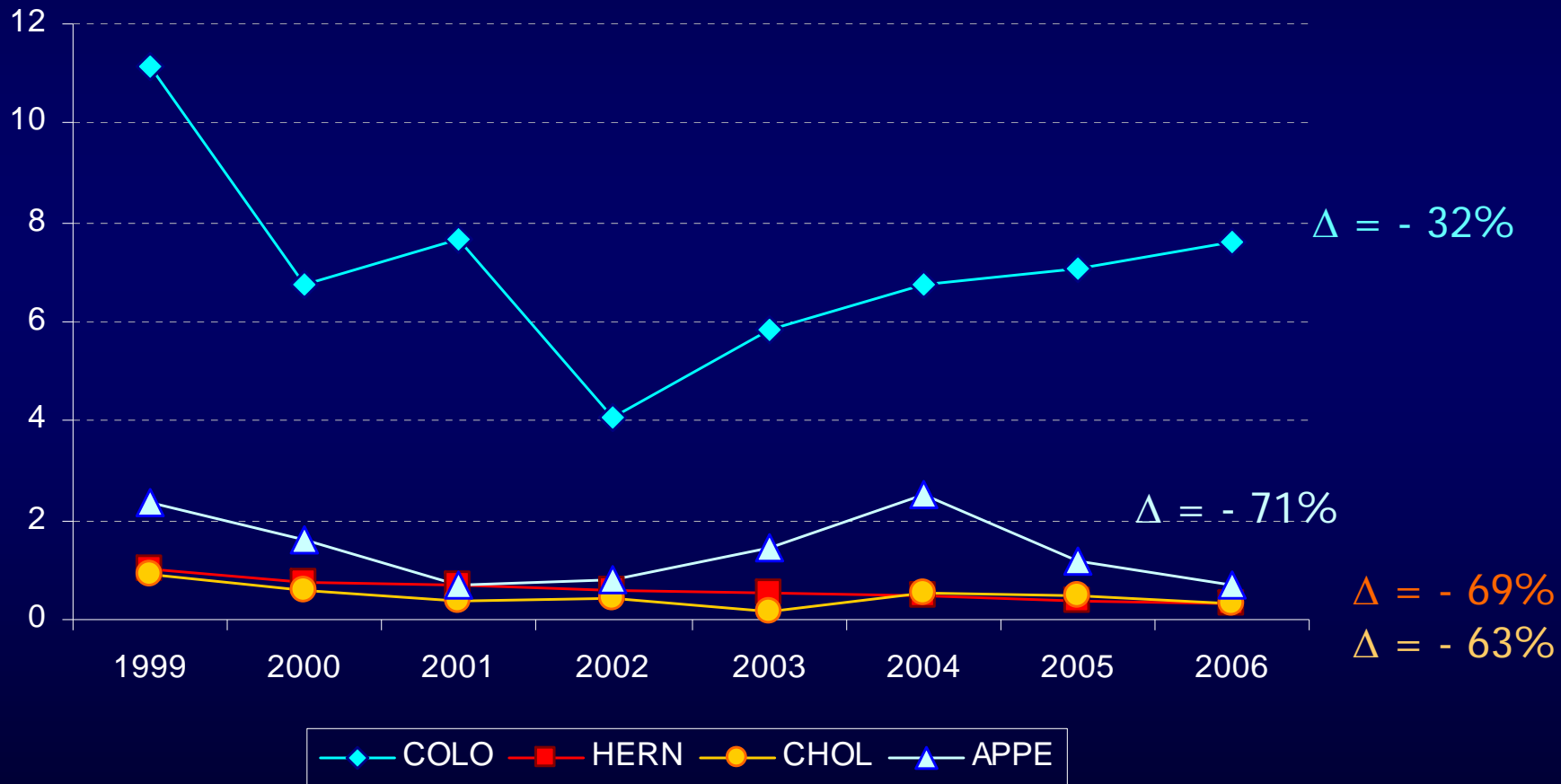


$\Delta = - 38\%$

$\Delta = - 36\%$



# Chirurgie digestive NNIS-0 – programmé Évolutions significatives Base nationale 1999-2006

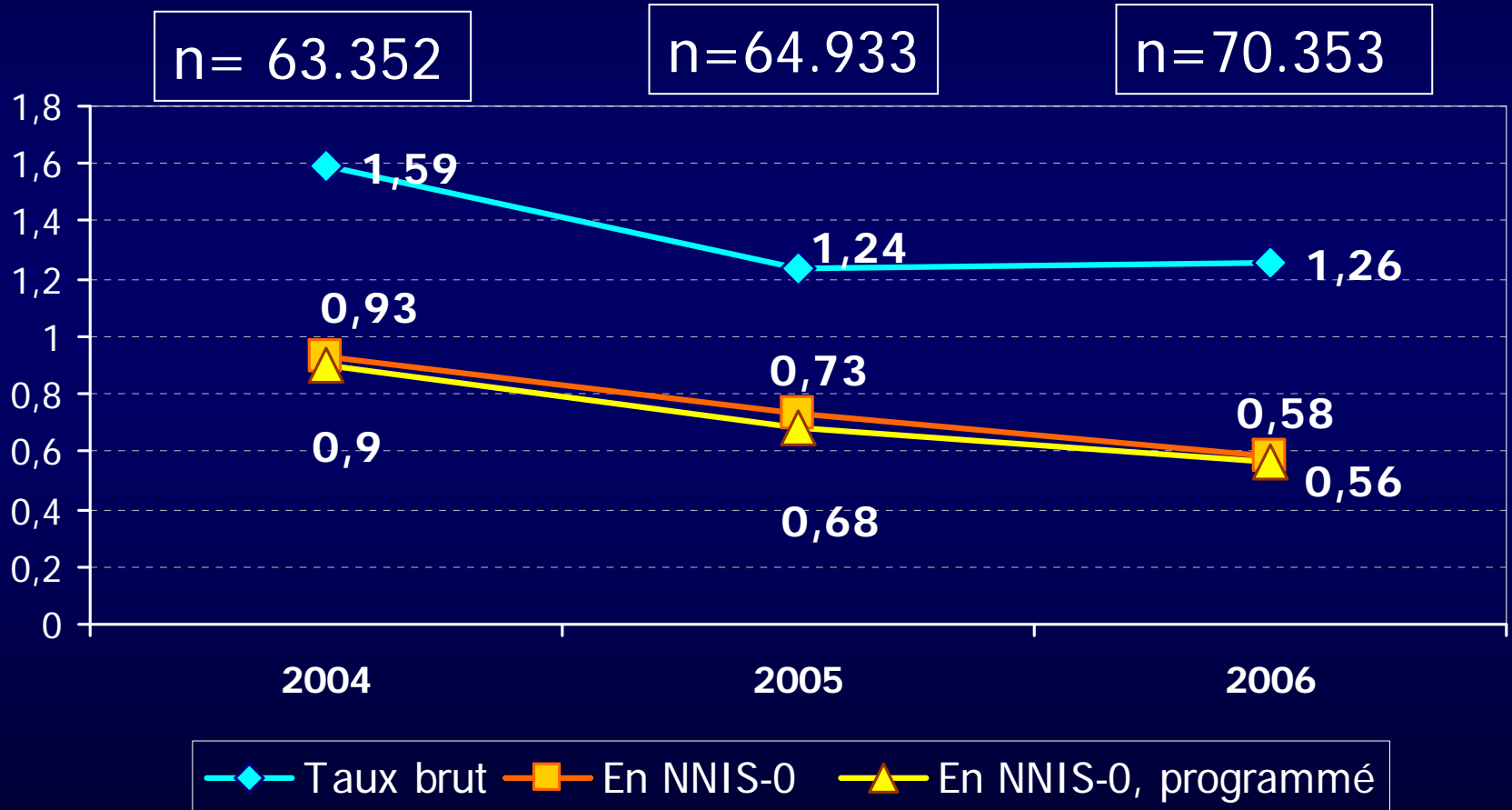




# Participation continue 2004-2006



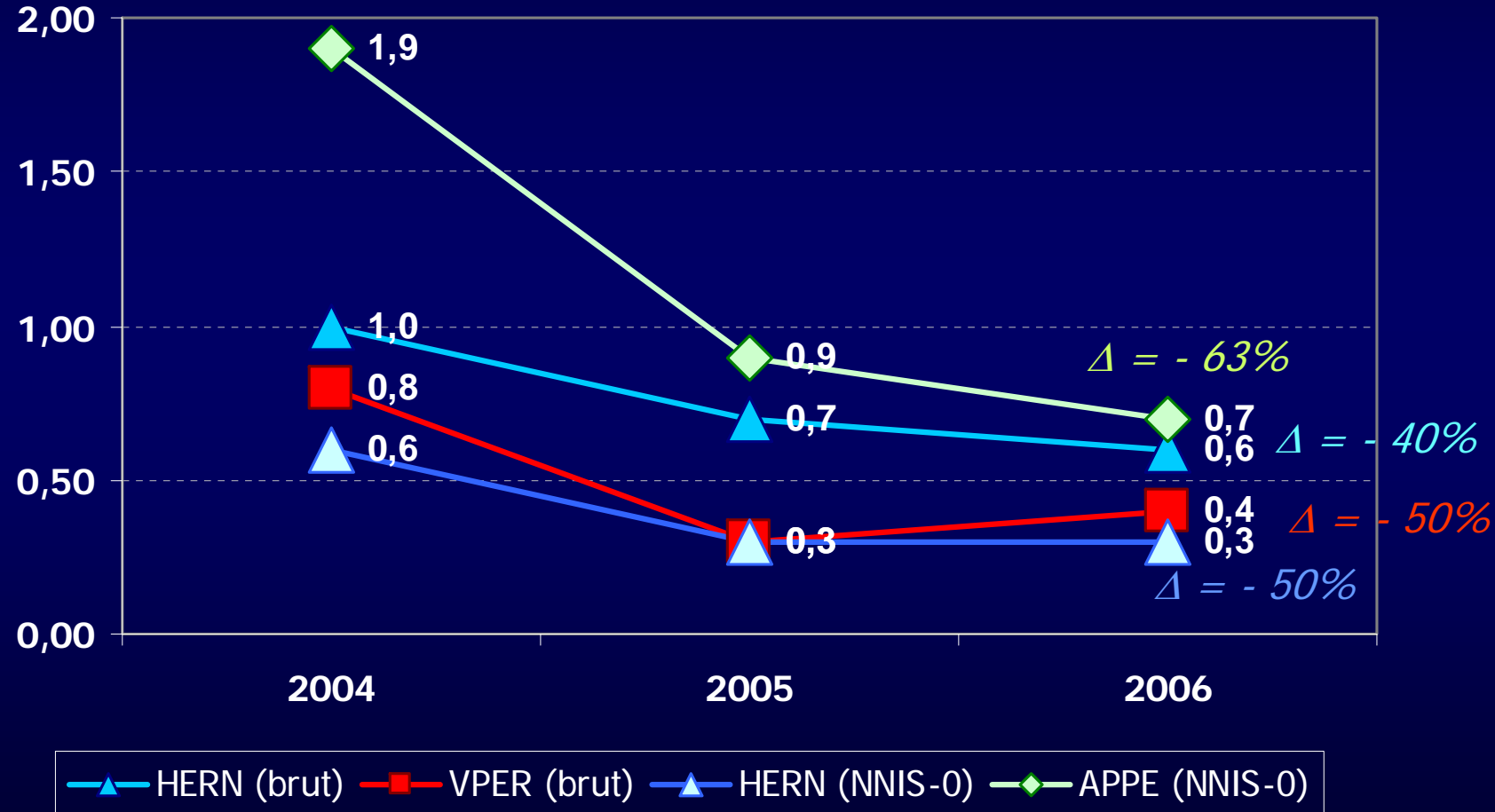
374 services 179 établissements  
198.638 interventions





# Participation continue 2004-2006

## Évolutions significatives par type d'intervention





# Conclusion



- Intérêt de la surveillance en réseau
- Diminution du taux d'ISO
  - Toutes interventions
  - Chez patients à faible risque
  - Interventions fréquentes (COLO, HERN, APPE, CHOL, PTHA, SEIN, CESA)
- Sur cohorte
  - Confirme pour l'ensemble des interventions et pour HERN, APPE, VPER
- Perspectives
  - Poursuite de la surveillance
  - Ajuster incidence sur les FdR



# Remerciements



- Groupe de pilotage ISO-RAISIN
  - Dr Hubert Tronel, Mounir Jebabli
  - Dr Pascal Jarno, Marion Olivier
  - Pr Pascal Astagneau, Dr François L'Hériteau, Fabien Daniel
  - Dr Claude Bernet, Dr Marie-Hélène Metzger, Emmanuelle Caillat-Vallet
  - Pr Pierre Parneix, Emmanuelle Reyraud
  - Dr Bruno Coignard, Dr Jean-Michel Thiolet
- Aux équipes des établissements participants