

Surveillance nationale des SARM et des EBLSE - RAISIN 2002-2006

A. Carbonne, V. Jarlier
pour le Groupe de pilotage BMR RAISIN

I. Arnaud, O. Bajolet-Laudinat, X. Bertrand, E. Caillat-Vallet,
B. Coignard, C. Dumartin, M. Eveillard, T. Fosse, N. Garreau,
M. Jebabli, N. Marty, S. Maugat, P. Parneix, E. Reyreaud,
A. Savey, H. Sénéchal, D. Talon, D. Trystram.

Programme national de prévention 1999 : principales mesures de contrôle

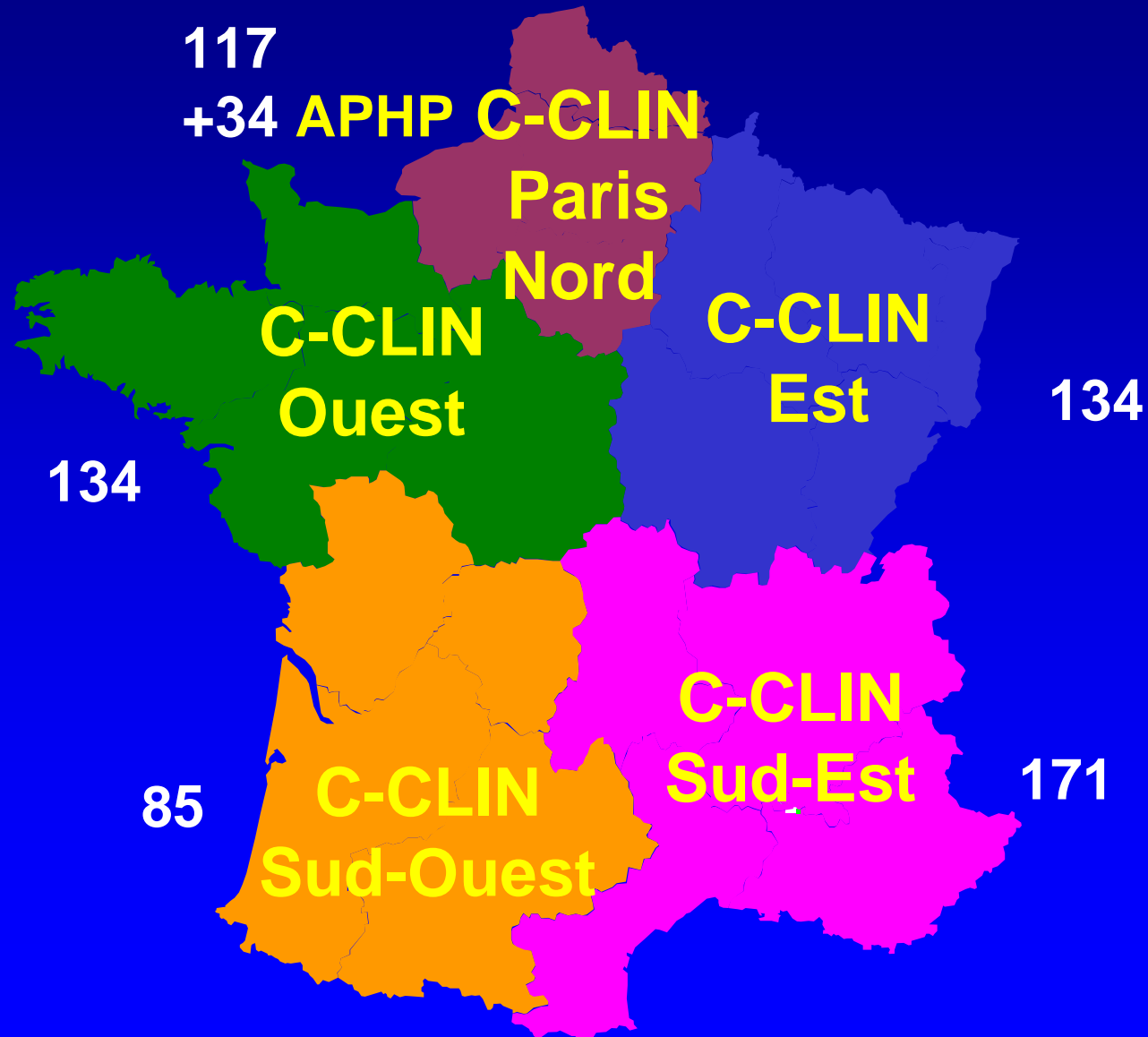
- Identification des réservoirs :
 - Détection des BMR en laboratoire
 - Information rapide des services de soins
 - Identification des porteurs dans les services et lors de transfert entre services et hôpitaux
- Arrêt transmission :
 - Précautions « standard » renforcées : essentiellement : « contact »
 - Isolement géographique
- Contrôle de la consommation d'antibiotiques

Surveillance nationale RAISIN

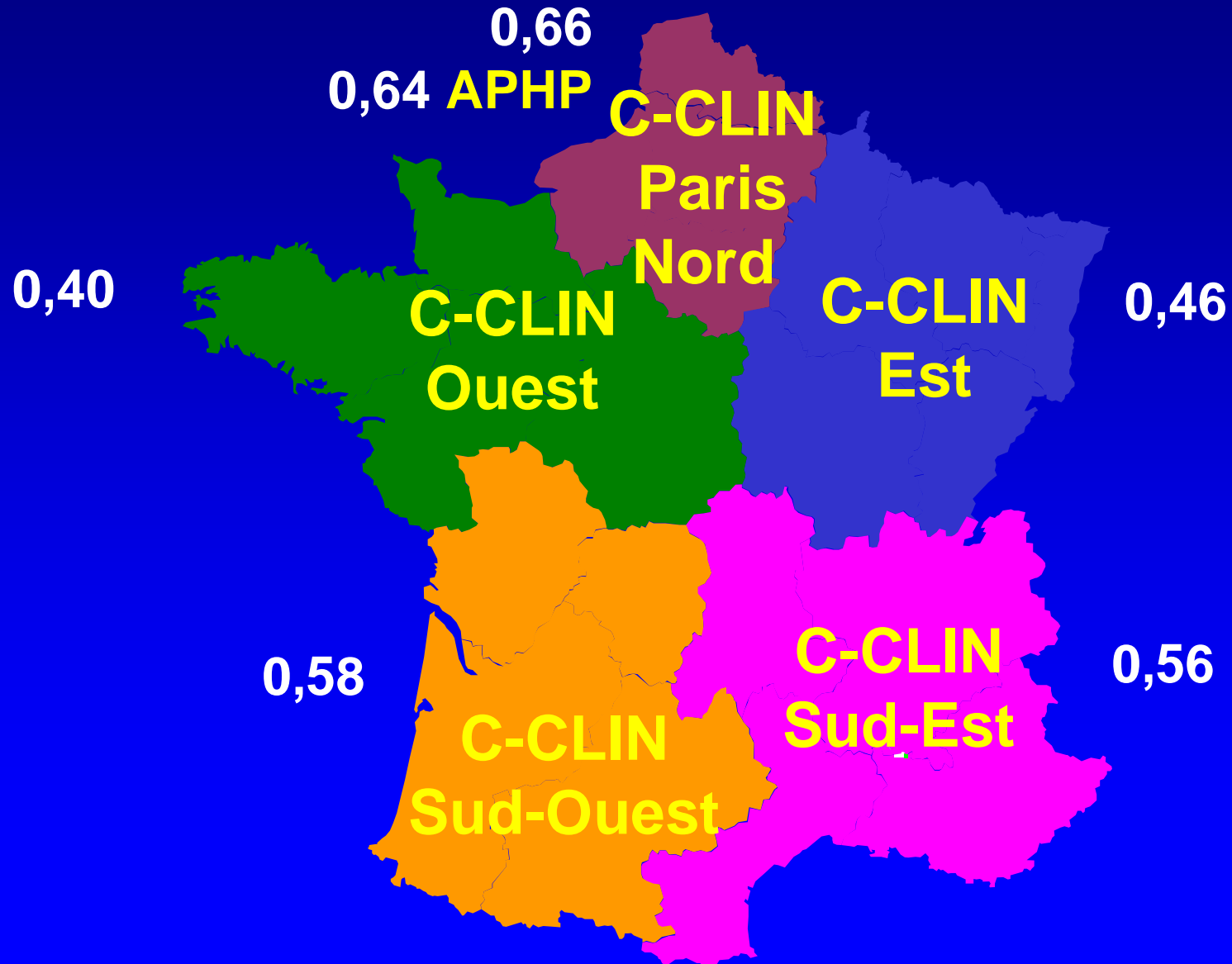
- 5 CCLINs et réseau AP-HP depuis 1993
- Données nationales disponibles depuis 2002
- Réseau basé sur le volontariat
- Etude de l'incidence : 3 mois/an
- Inclusion : toutes souches de SARM et d'EBLSE isolées d'un prélèvement clinique de patients hospitalisés au moins 24h
- Dédoublonnage des souches par patient sur la période d'enquête

Participation en 2006

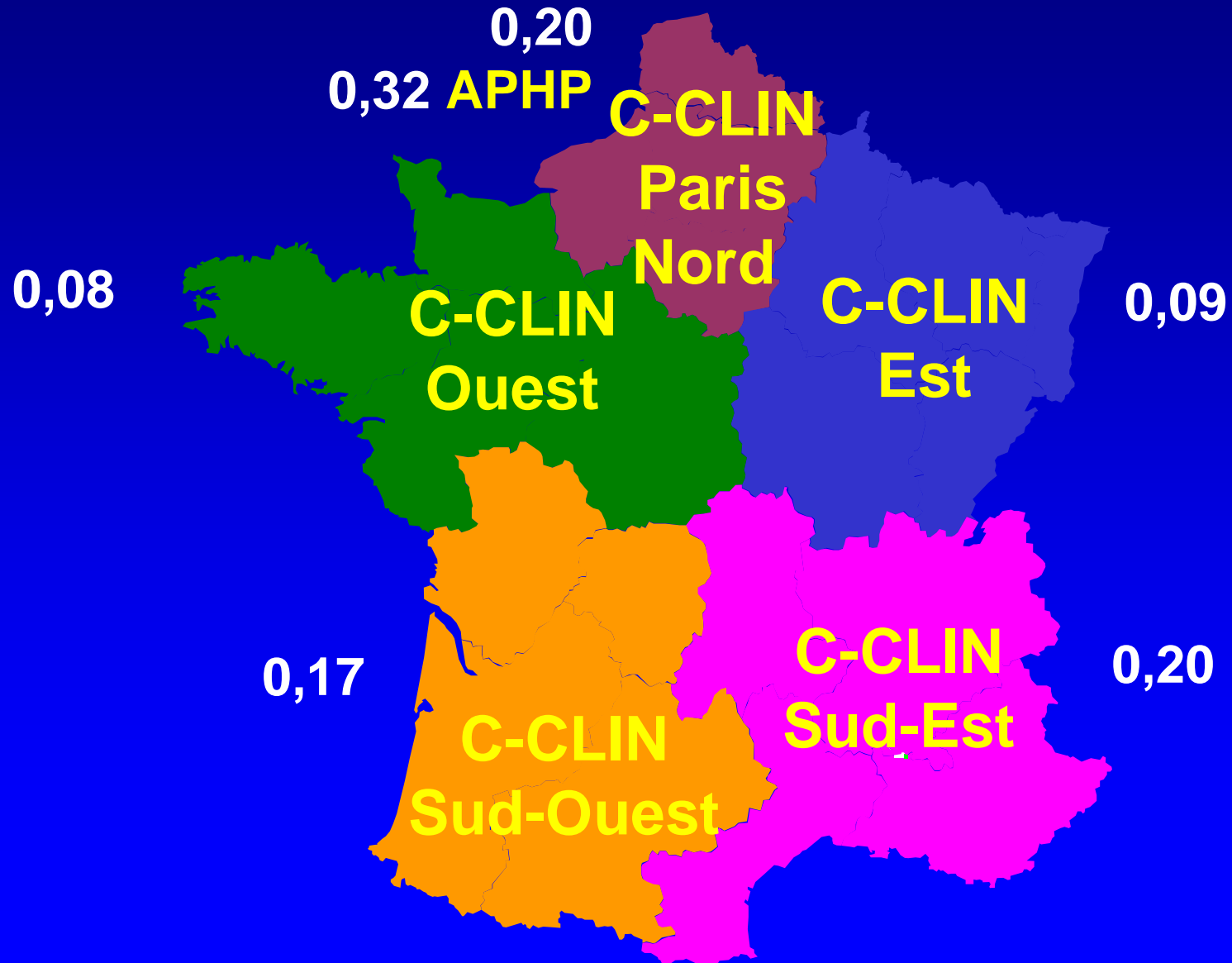
(478 ES en 2002 et 675 en 2006)



Incidence SARM en 2006 / 1000 JH



Incidence EBLSE en 2006 /1000 JH

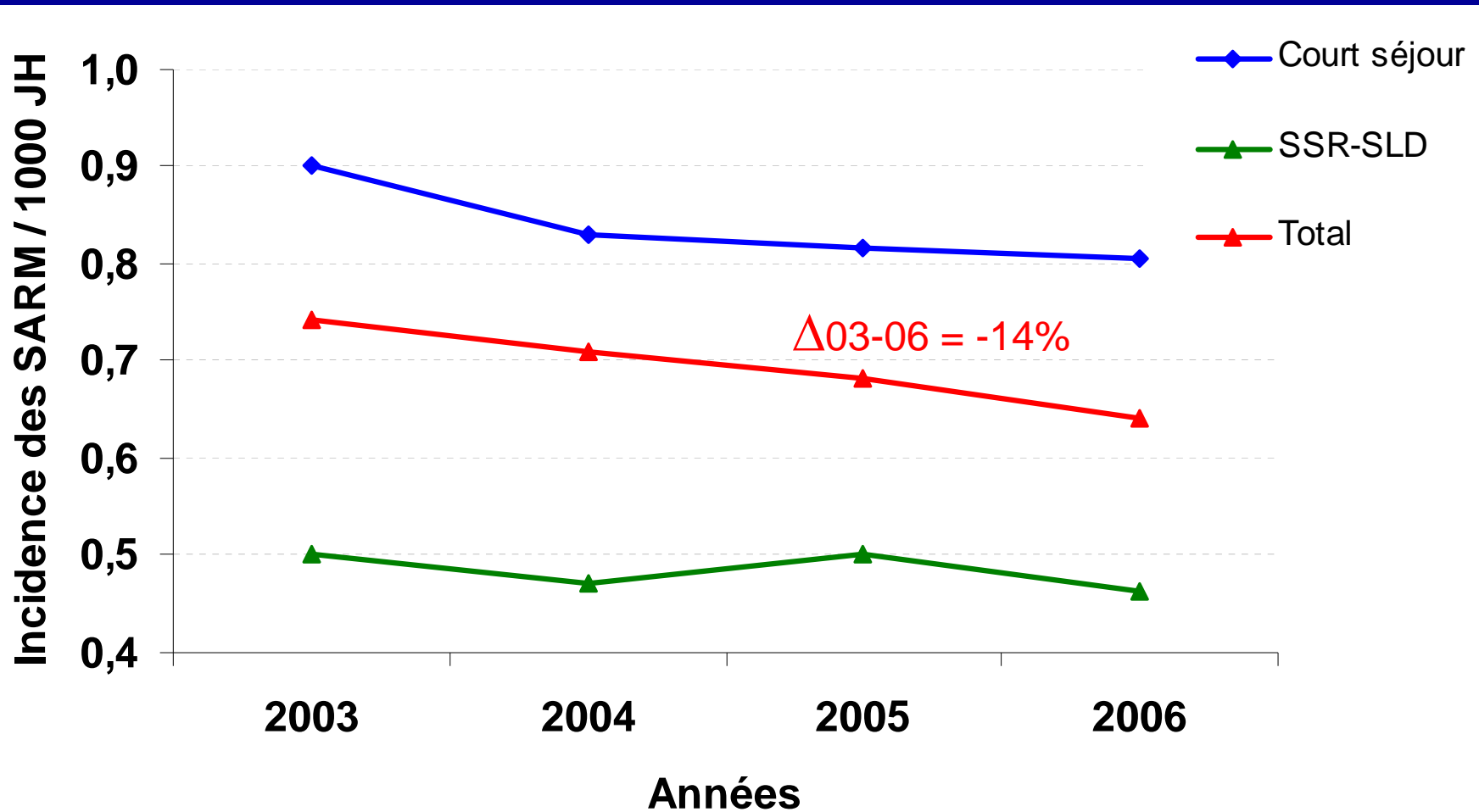


Cohorte d'établissements suivie entre 2003 et 2006

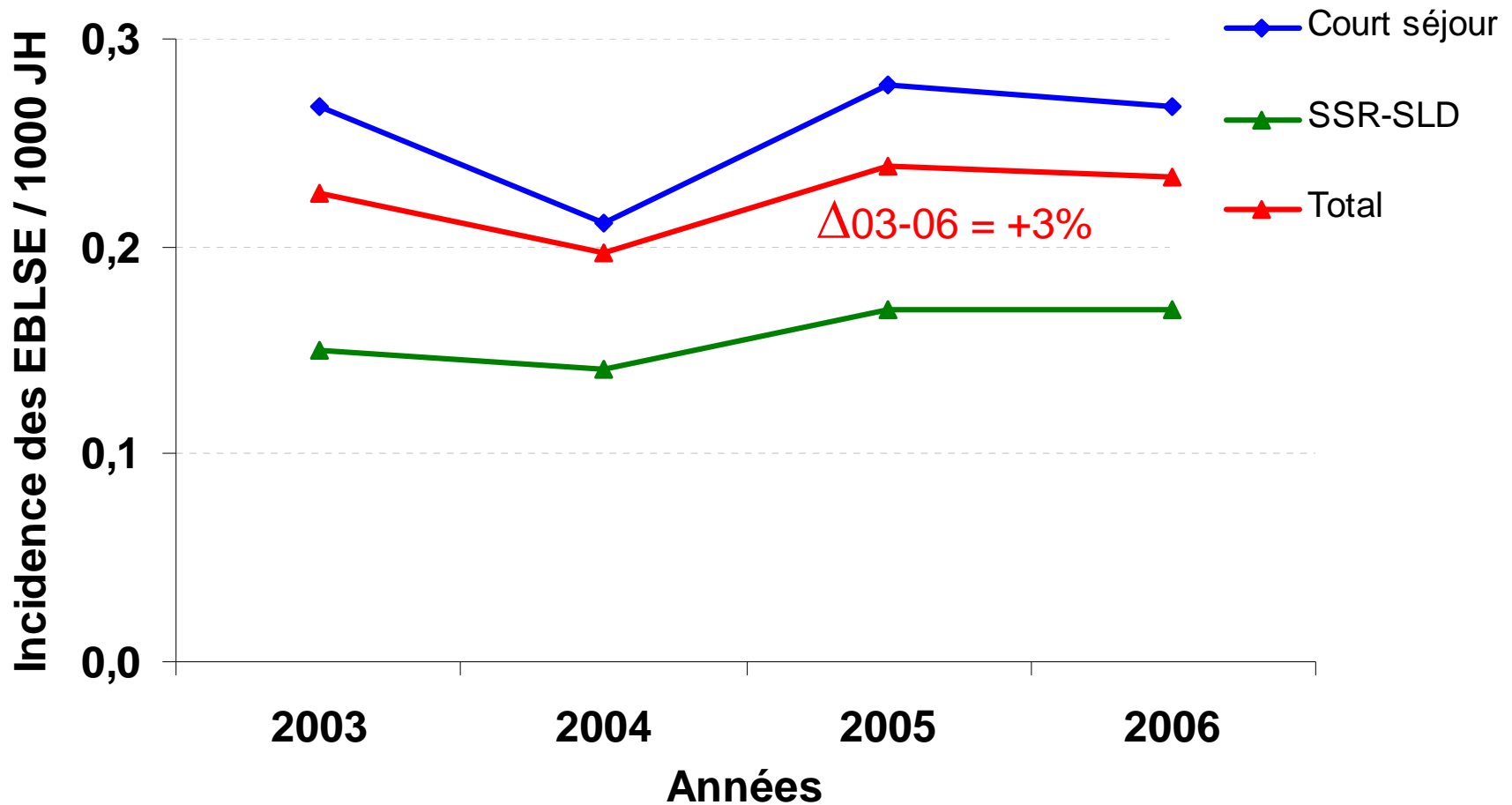
SARM : nb ES = 216

EBLSE : nb ES = 97

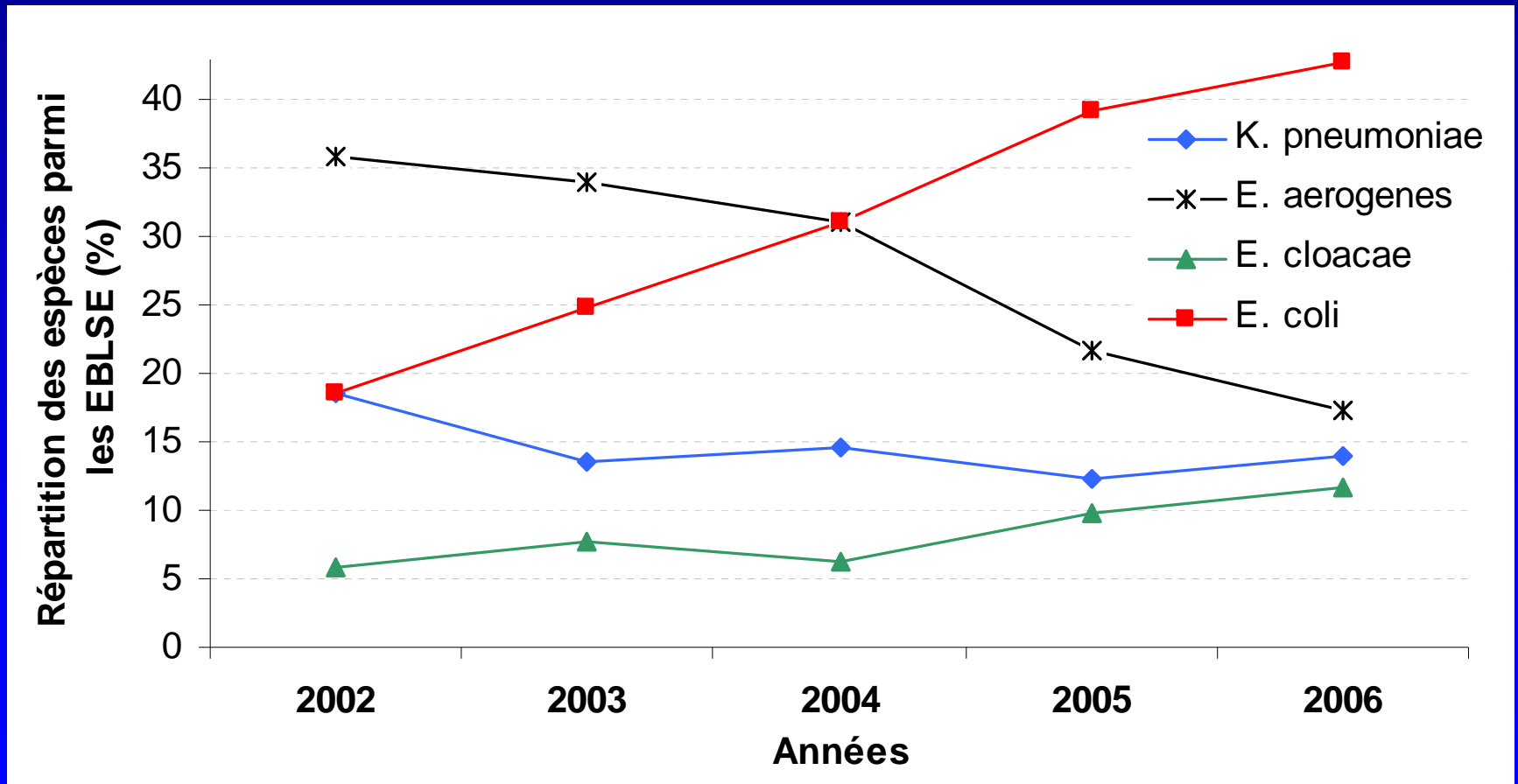
Incidence des SARM / 1000 JH entre 2003 et 2006



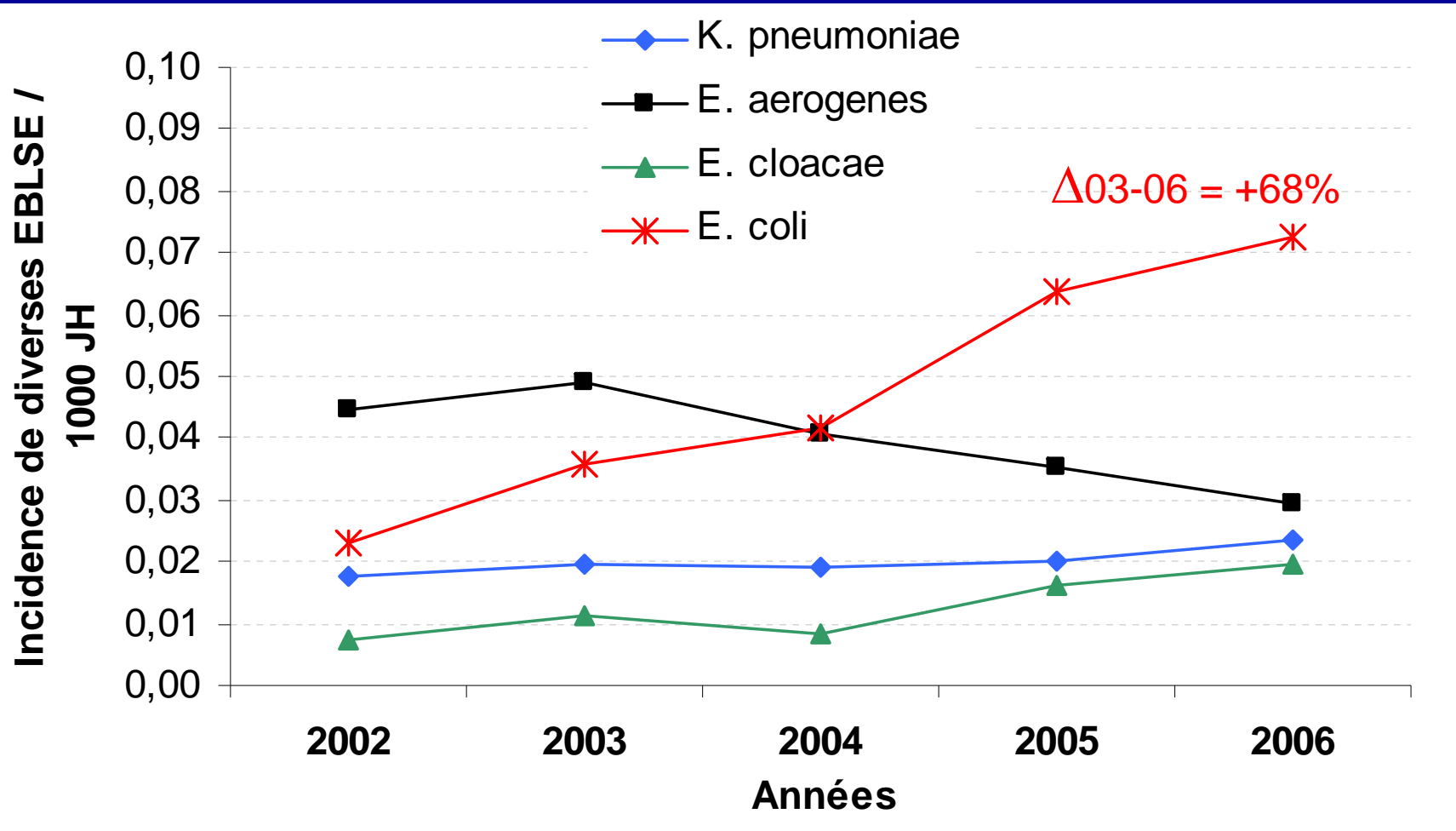
Incidence des EBLSE / 1000 JH entre 2003 et 2006



Evolution des % de certaines espèces au sein des EBLSE



Incidence/1000 JH de certaines espèces EBLSE



CONCLUSION

- Diminution de l'incidence des SARM depuis 2002 (surtout en réanimation)
- Impact positif du programme national de prévention des SARM
- Augmentation de l'incidence des EBLSE
- Emergence de *Escherichia coli* producteur de betalactamases à spectre étendu : menace pour la communauté
- Efforts de contrôle à poursuivre
- Indicateur SARM???

Remerciements

- Etablissements volontaires participants à la surveillance BMR RAISIN.
- InVS